

 PFH | alumni
Club der Alumni der PFH e. V.





Liebe Studierende, Kommilitonen und Ehemalige,

Erfahrungen austauschen, berufliche Kontakte pflegen und nutzen, alte Freundinnen und Freunde wiedertreffen, neue Verbindungen knüpfen und einfach Spaß miteinander haben – die Plattform dazu bietet euch und Ihnen der Club der Alumni der PFH. Gegründet von Absolventen möchte er dazu beitragen, dass die intensive Zeit des Studiums nicht abrupt mit der Zeugnisübergabe endet. Vielmehr sollen alle PFHler über den Abschluss hinaus untereinander und mit der Hochschule verbunden bleiben. Ich hoffe deshalb, dass wir euch für die Arbeit des Clubs begeistern und für eine Mitgliedschaft gewinnen können.

Prof. Dr. Julian Voss, Vorsitzender des Vorstands des Clubs der Alumni der PFH



Liebe Freundinnen und Freunde der PFH,

die Hochschulleitung begrüßt die Initiative des Clubs der Alumni der PFH und unterstützt diesen sehr gerne. Denn unser Interesse, mit Ihnen auch über den Studienabschluss hinaus in Verbindung zu bleiben, ist groß: So wird nicht nur das Studium an der PFH selbst immer seine persönliche Note behalten und eine besondere Form der Ausbildung abseits vom akademischen Massenbetrieb darstellen, sondern auch die Zeit danach. Wir freuen uns deshalb, wenn Sie sich für eine Mitgliedschaft entscheiden und wir Sie möglichst häufig in Göttingen, Stade oder Berlin begrüßen können.

Prof. Dr. Bernt R. A. Sierke, Präsident der PFH

Prof. Dr. Frank Albe, Vizepräsident der PFH



Der Club

Eine Mitgliedschaft im Club der Alumni der PFH e. V. bietet sowohl Ehemaligen als auch Studierenden der Hochschule vielfältige Vorteile.



Selbstverständnis

Im Dezember 2007 haben ehemalige Studierende in Göttingen den "Club der Alumni der PFH e. V." gegründet. Er versteht sich als Vereinigung von Alumni für Alumni sowie als Plattform für die aktuell Studierenden.

Ziele

Der Club möchte die Vernetzung von Ehemaligen und Studierenden der PFH aller Fachbereiche und Studienrichtungen fördern. Dies soll sowohl auf beruflicher als auch auf privater Ebene geschehen. Zusätzlich setzt sich der Club dafür ein, Lehre, Forschung und die Studienbedingungen an der PFH ideell und materiell zu unterstützen.

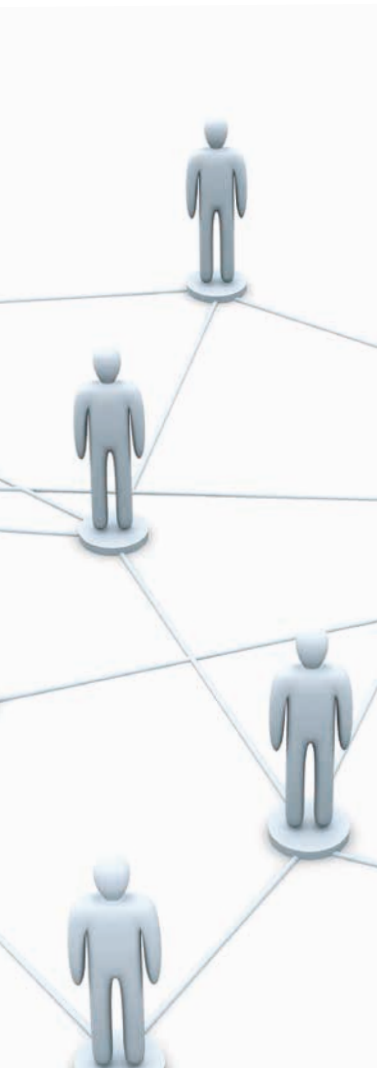
Zielgruppen

Der Club richtet sich an Absolventen, Studierende sowie Freunde und Förderer der PFH.

Aktivitäten des Clubs

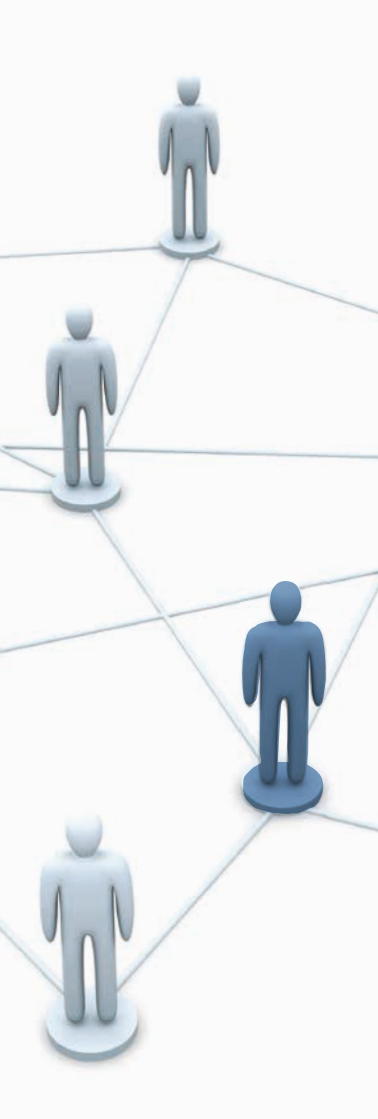
Exklusiv für Mitglieder des Club der Alumni der PFH e.V. plant die PFH regelmäßige Aktivitäten und Veranstaltungen mit Alumni und Studierenden:

- Regionale Networking-Veranstaltungen für Alumni mit Alumni und Studierenden (bspw. Exkursionen, Kamingespräche, Betriebsbesichtigungen etc.)
- Fachbezogene Kolloquien, Vortragsreihen und Seminare in Göttingen, Stade und Berlin
- Nutzung der Südniedersachsen-Lounge am Campusstandort Berlin (nach Verfügbarkeit)
- Jährliches Homecoming-Wochenende für Alumni und Studierende, alternierend in Göttingen und Stade
- Aktive Mitarbeit am Mentoren-Programm der PFH Göttingen
- Bereitstellung einer Datenbank mit Zugriff auf Kontaktdaten von Alumni, Studierenden im Club der Alumni sowie Mitarbeitern der Hochschule zum Networking, Erfahrungsaustausch und Coaching
- Stipendien für hochbegabte Studienbewerber
- Durchführung von Praxisprojekten mit Studierenden unter Betreuung von Professoren der Hochschule
- Finanzielle und Know-how basierte Unterstützung von jungen, talentierten Unternehmensgründern in Kooperation mit dem ZE Zentrum für Entrepreneurship an der PFH



Benefits für **Alumni**

- Weltweites Netzwerk von Alumni und Studierenden in den Bereichen Management, Technologie, Healthcare Technology und Psychologie
- Kontinuierliche Informationen zu laufenden und neuen Projekten, Veranstaltungen, Messeauftritten sowie Neuigkeiten aus der PFH mittels des vierteljährlich erscheinenden Alumni Newsletters
- 10 % Rabatt auf Teilnahmegebühren bei Seminaren der Management und Technologie Akademie (mtec-akademie) beziehungsweise 20 % Rabatt auf Seminare der PFH Professional School
- Vergünstigte Teilnahme an sonstigen Veranstaltungen der PFH (z. B. Absolventenbälle, Strategiegespräche, Göttinger Marketingtag)
- Exklusive, regionale Networking-Veranstaltungen für Alumni mit Alumni und Studierenden (z. B. Exkursionen, Kamingsgespräche, Betriebsbesichtigungen)
- Möglichkeit Jobangebote unter Studierenden zu kommunizieren und Zugang zu Studentenprofilen für offene Stellen (Praktika, Jobeinstieg, Trainee-Programme)
- Durchführung von Praxisprojekten mit Studierenden, betreut von Professoren der PFH
- Kostenloser Zugriff auf aktuelle Forschungsbeiträge und Fachvorträge der PFH
- Zugriff auf Kontaktdaten von Alumni, Studierenden im Club der Alumni sowie Mitarbeitern der Hochschule zum Networking, Erfahrungsaustausch und Coaching



Benefits für **Studierende**

- Weltweites Netzwerk von Alumni und Studierenden in den Bereichen Management, Technologie und Healthcare Technology
- Kontinuierliche Informationen zu laufenden und neuen Projekten, Veranstaltungen, Messeauftritten sowie Neuigkeiten aus der PFH mittels des vierteljährlich erscheinenden Alumni Newsletters
- 10 % Rabatt auf Teilnahmegebühren bei Seminaren der Management und Technologie Akademie (mtec-akademie) beziehungsweise 20 % Rabatt auf Seminare der PFH Professional School
- Exklusive, regionale Networking-Veranstaltungen für Alumni mit Alumni und Studierenden (z. B. Exkursionen, Kamingsgespräche, Betriebsbesichtigungen)
- Zugriff auf Kontaktdaten von Alumni, Studierenden im Club der Alumni sowie Mitarbeitern der Hochschule zum Networking, Erfahrungsaustausch und Coaching
- Zugriff auf Praktika- und Jobangebote der Alumni für Studierende der PFH
- Networking für eigene Bachelor-, Masterarbeiten und Promotionsvorhaben sowie den Berufseinstieg oder die berufliche Weiterentwicklung
- Unterstützung bei der Verwirklichung eigener Gründungsprojekte durch das ZE Zentrum für Entrepreneurship an der PFH

Mitgliedschaft und Beiträge

Der Beitrag für eine ordentliche Mitgliedschaft beträgt jährlich 50,- Euro; eine freiwillige Beitragserhöhung als Spende ist jederzeit möglich. Die ordentliche Mitgliedschaft umfasst das volle Stimmrecht. Sie kann auch von aktuell Studierenden gewählt werden. Studierende können dem Verein als adaptierte Mitglieder mit einem jährlichen Beitrag von 10,- Euro beitreten. Bei Beitritt wird der erste fällige Beitrag erlassen. Die adaptierte Mitgliedschaft wandelt sich nach einem erfolgreichen Abschluss des Studiums automatisch in eine ordentliche Mitgliedschaft um. Adaptierte Mitglieder haben kein Stimmrecht.

Verwendung

Mit den Mitgliedsbeiträgen unterstützt der Club eigene Alumni-Projekte sowie die Studierenden der Hochschule. Dabei entscheidet die jährliche Mitgliederversammlung über die Verwendung der Mittel. Der Mitgliedsbeitrag ist zu 100 % einkommenssteuerlich anrechenbar.

Chapter Management

Das Chapter Management fasst die Absolventen der Präsenzstudiengänge der Standorte Göttingen, Stade und Berlin zusammen. Bereits früher fanden vielfältige Aktivitäten wie beispielsweise ein Survival-Training oder Planspiele statt, die jetzt in die regulären Club- Aktivitäten integriert sind. Neben regelmäßigen Stammtischtreffen sowie Homecoming-Wochenenden zur Kontaktpflege und zum Netzwerk-Ausbau spielen dabei auch der fachliche Austausch und Networking-Veranstaltungen eine große Rolle. So sind Absolventen dieser Sparte immer wieder ein wichtiger Teil von Veranstaltungen, die die PFH prägen und die Zusammenarbeit mit den Studierenden fördern.

Infos unter
management@pfh-alumni.de

Chapter Technologie

Zur zielgerichteten lokalen Ausgestaltung der Alumni-Arbeit für die Stader CFK-Studierenden und Absolventen, wurde im Januar 2008 das Chapter Technologie initiiert, welches einen festen Bestandteil im Club der Alumni ausmacht. Gemeinsam mit den Alumni aus Göttingen und Berlin veranstalten diese regelmäßig gut besuchte Stammtische in Hamburg, Stade und Bremen. Des Weiteren sind Veranstaltungen wie fachliche Vorträge von CFK-Alumni, Treffen im Rahmen des PFH-Technology-Meetings sowie die Einrichtung der Veranstaltungsreihe "Alumni-Talk" zum Austausch zwischen Absolventen und Studierenden geplant.

Infos unter
technologie@pfh-alumni.de

Chapter Fernstudium

Hier finden sich alle Alumni wieder, die sich neben dem Job für ein berufsbegleitendes Studium entschieden haben. Sie verbindet der gemeinsame Weg, sich nach einem Arbeitstag an die Fernlernbriefe zu setzen – egal an welchem Ort in Deutschland. Aufgrund dieser gemeinsamen Situation und den Präsenzphasen in den Fernstudienzentren hat sich eine Gemeinschaft entwickelt, die enge Kontakte pflegt und Erfahrungen austauscht. Der Alumni-Club dient hierbei als Plattform nicht nur für die Begegnung mit anderen Fernstudierenden, sondern auch mit den Absolventen der PFH-Campusstudiengänge. Neben den regulären Veranstaltungen des Clubs treffen sich die ehemaligen Fernstudierenden regelmäßig zum Networking in Göttingen und anderen Fernstudienorten der PFH.

Infos unter
fernstudium@pfh-alumni.de



Dr. Jan Düvelsdorf, Absolvent Präsenzstudium BWL

"Als ich mein Studium an der PFH abgeschlossen habe, war die Zahl der Ehemaligen noch relativ überschaubar und viele kannte man zumindest vom Sehen. Mittlerweile hat sich die Gruppe der Ehemaligen stark vergrößert und es gibt nicht mehr nur die BWLer aus Göttingen, sondern auch Ingenieure aus Stade oder ehemalige Fernstudenten aus ganz Deutschland. Mit dem Alumni-Club wurde eine Plattform geschaffen, die es erlaubt, die Ehemaligen der anderen Studienrichtungen und -orte kennenzulernen und uns über unsere Erlebnisse im Studium und Erfahrungen im Beruf auszutauschen."

Manila Brandt, Absolventin Verbundwerkstoffe/Composites

"Nach dem Studium nimmt uns unser Arbeitsalltag schnell gefangen und Verbindungen werden vernachlässigt. Unser Alumni-Club wirkt dem erfolgreich entgegen und es zeigt sich immer wieder, wie wichtig ein branchenübergreifendes Netzwerk für uns ist. Persönliche Kontakte in Verbindung mit fachlichem Wissenstransfer sind für mich persönlich unverzichtbar."



Marc Oliver Janssen, Absolvent Fernstudium BWL

"Der Schutzmantel des Studenten ist abgelegt, das betriebswirtschaftliche Handwerkszeug, die Methodenkompetenz sind gelernt, aber der Berufsalltag besteht aus vielschichtigen Herausforderungen und stellt uns Absolventen weiterhin sogar vor Probleme. Wir müssen Entscheidungen im Berufsleben treffen, bei denen wir gern einmal jemanden um Rat fragen würden. Um Rat fragt man Menschen, auf die man sich verlassen kann. Genau diese Menschen finden sich im Alumni-Club wieder. Es sind viele Studienrichtungen, Berufszweige und Erfahrungen vertreten, auf die man zurückgreifen kann. Die wissenserweiternden Treffen mit Spaßfaktor sind natürlich die jährlichen Höhepunkte des Austauschs, auf die ich mich freue."



Antrag auf Mitgliedschaft

Ich beantrage hiermit die Mitgliedschaft im Club der Alumni der PFH e. V.,
und zwar entsprechend der Satzung als:

Ordentliches Mitglied **Adaptiertes Mitglied** (ausschließlich für Studenten)

 **Bitte das Antragsformular
an folgende Adresse senden:**

Club der Alumni der PFH e. V.
Weender Landstraße 3-7
37073 Göttingen

| | |
|------------------|-----------------------|
| _____ | _____ |
| Titel, Vorname | Name |
| _____ | _____ |
| ggf. Geburtsname | Straße und Hausnummer |
| _____ | _____ |
| PLZ | Ort |
| _____ | _____ |
| Telefon | Mobil |
| _____ | _____ |
| E-Mail | Geburtsdatum |

Ich studiere an der PFH Göttingen bzw. ich habe an der PFH Göttingen in folgendem Zeitraum studiert:

Studienbeginn (MM/JJJJ) _____ (voraussichtliches) Studienende (MM/JJJJ) _____

Studiengang _____ Abschluss _____



Für mich gilt entsprechend der Satzung folgender jährlicher Mitgliedsbeitrag:

50,- Euro (Ordentliches Mitglied)

10,- Euro (Adaptiertes Mitglied)

250,- Euro (Fördermitglied)

Zusätzliche freiwillige Beitragsaufstockung (optional)

Ich möchte die Vereinsziele jährlich mit einer zusätzlichen Spende unterstützen und erhöhe daher freiwillig und jederzeit widerrufbar meinen regulären jährlichen Mitgliedsbeitrag auf folgende Gesamtsumme:

..... Euro.

Hiermit ermächtige ich den Verein, meine fälligen Mitgliedsbeiträge gemäß der aktuellen Beitragsordnung sowie zusätzlich vereinbarte Zuwendungen jährlich im Voraus von folgendem Konto einzuziehen:

Kontonummer

Bankverbindung

Kreditinstitut

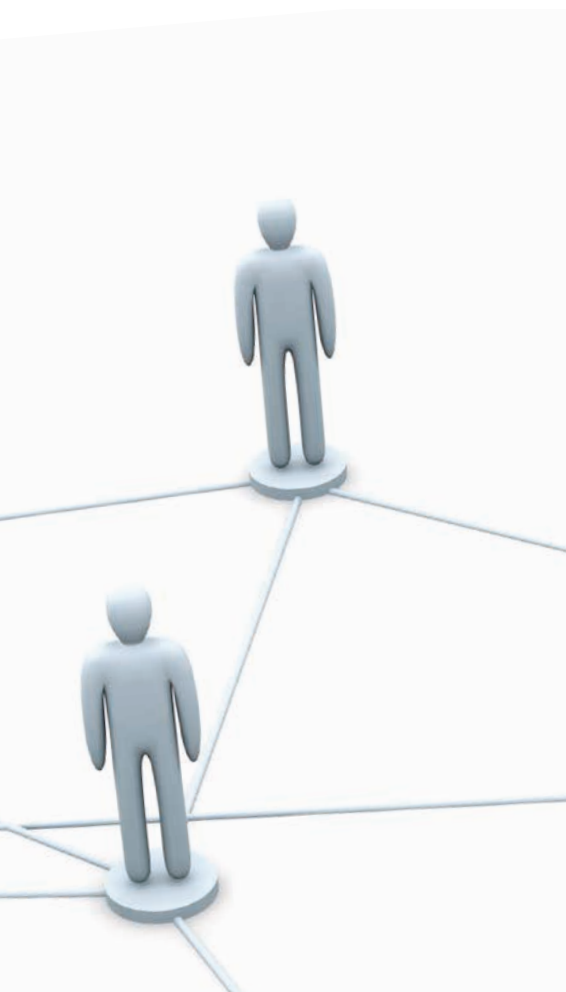
Sollte mein Konto zum Zeitpunkt der Beitragseinziehung nicht die erforderliche Deckung aufweisen und entstehen dem Verein durch die Zahlungsverweigerung des kontoführenden Instituts weitere Kosten, werde ich diese auf Anforderung unverzüglich erstatten. Die Einzugsermächtigung ist bis zu meinem Widerruf gültig.

Die aktuell gültige Satzung und Beitragsordnung des Vereins sind mir bekannt. Ich erkenne hiermit die Satzung ausdrücklich an. Ich bin damit einverstanden, dass die von mir mitgeteilten Daten elektronisch gespeichert werden. Die Daten werden ausschließlich vereinsintern verwendet.

Ort, Datum

Unterschrift





Club der Alumni der PFH e. V.

Postanschrift

Club der Alumni der PFH e. V.
Weender Landstraße 3-7
37073 Göttingen

Tel. 0551 54700-145

Fax 0551 54700-190

info@pfh-alumni.de

www.pfh-alumni.de

Vorstand

Prof. Dr. Julian Voss (Vorsitzender)
Thomas Wurl (stellv. Vorsitzender)

Vereinsregister Göttingen 200205

Bankverbindung

Dresdner Bank Göttingen

BLZ 260 800 24

Konto-Nr. 580 982 40

Kontakt

Alumni-Management

Vanessa Engelhardt

Tel. 0551 54700-145

engelhardt@pfh.de

Leitung Business Contacts

Bianka M. Krietenstein

Tel. 0551 54700-106

krietenstein@pfh.de