



Psychologie

Ein Studium – viele
Berufsmöglichkeiten





Studium Psychologie

Psychologie ist ein überaus beliebtes Studienfach. Sie ist die Wissenschaft, die sich mit dem menschlichen Erleben und Verhalten beschäftigt – für viele Studieninteressierte eine faszinierende Aussicht! Noch attraktiver wird das Studium, wenn man die anschließenden Berufsmöglichkeiten betrachtet. Denn diese sind breit gefächert, abwechslungsreich und verantwortungsvoll. Auch eine berufliche Selbstständigkeit ist nach Abschluss eines Psychologiestudiums möglich.





Berufsfelder Psychologie

In dieser Broschüre bieten wir Ihnen einen Überblick über psychologische Tätigkeitsfelder und gehen auf die spannendsten und zukunftssträchtingsten besonders ein. Mit Sicherheit ist auch das Passende für Ihre beruflichen Wünsche dabei.

S. 6-9

Arbeits- und Organisationspsychologe/in

Gerontopsychologe/in

Gesundheitspsychologe/in

Klinische/r Psychologe/in

Psychologische/r Berater/in | Personal Coach

Sportpsychologe/in

Umweltpsychologe/in

S. 10-11

Lehrende/r in der Aus-, Fort- und Weiterbildung

Palliativpsychologe/in

Politische/r Psychologe/in

Polizeipsychologe/in

Rechtspsychologe/in

Schulpsychologe/in

Supervisor/in

Verkehrspsychologe/in

Wehrpsychologe/in

Beispiele Berufsfelder

(Auswahl)

Arbeits- und Organisationspsychologe/in

Arbeits- und Organisationspsychologen/innen befassen sich mit den Wechselwirkungen zwischen verschiedenen Interessensgruppen sowie der internen und externen Kommunikation in Unternehmen und Organisationen. So beraten Sie zum Beispiel zur Führungs- und Organisationskultur, unterstützen bei Veränderungsprozessen oder begleiten die Themen Gender, Diversity oder Talent Management. In der Personalarbeit erstellen Sie z. B. Anforderungs- und Bedarfsanalysen, beschäftigen sich mit Personalauswahl, Leistungsbeurteilungen oder Mitarbeiterbefragungen. Weitere Arbeitsfelder sind Karriereberatung, Führungskräfteentwicklung, Training und Coaching.

Passt zu Ihnen, wenn Sie...

- ✓ Menschen bei ihrer beruflichen Entwicklung unterstützen möchten
- ✓ gerne zwischen anderen vermitteln und dadurch eine gemeinsame Lösung erarbeiten
- ✓ neben Psychologie auch Interesse an Wirtschaftsthemen haben

Gerontopsychologe/in

In der Gerontopsychologie befassen Sie sich damit, wie Menschen sich im Alter entwickeln und welche psychologischen Prozesse dabei wirken. Im Mittelpunkt Ihrer Arbeit steht die persönliche Förderung der älteren Menschen, um ihnen eine größtmögliche Selbstbestimmung zu erhalten und so ihre Lebensqualität zu steigern. Auch das jeweilige Umfeld betrachten Sie, um es altersgerecht anpassen zu können. Dazu forschen Sie an Hochschulen, beraten Kliniken und Verwaltungen oder sind selbstständig. Auch in der Aus-, Fort- und Weiterbildung können Sie sich engagieren. Vor dem Hintergrund des demographischen Wandels ist mit einem wachsenden Bedarf in diesem Aufgabenfeld zu rechnen.

Passt zu Ihnen, wenn Sie...

- ✓ gerne mit älteren Menschen zusammenarbeiten
- ✓ geduldig zuhören und genau beobachten können
- ✓ sich tatkräftig für andere einsetzen möchten



Gesundheitspsychologe/in

In diesem Berufsfeld beraten Sie Einzelpersonen oder Gruppen zu einer gesunden Lebensführung, zu Gesundheitsförderung, der Änderung des Gesundheitsverhaltens und zur Vorbeugung von Krankheiten. Ernährung, Bewegung und Stressverhalten sind hier wichtige Aspekte. Dabei planen Sie Gesundheitsprojekte, führen diese durch und werten sie abschließend aus. Auftraggeber für derartige Projekte können Organisationen des Gesundheitswesens, z. B. Krankenkassen, sein, aber auch Verbände oder Unternehmen. Auch in Lehre und Forschung sowie Fort- und Weiterbildung können Sie aktiv sein. Aufgrund des zunehmenden gesamtgesellschaftlichen Interesses für Gesundheitsfragen können Sie mit einem wachsenden Arbeitsmarkt rechnen.

Passt zu Ihnen, wenn Sie...

- ✓ selbst großen Wert auf gesunde Ernährung und Bewegung legen
- ✓ Spaß daran haben, andere ebenfalls zu einem gesunden Lebensstil zu motivieren
- ✓ gerne Gruppen oder Teams anleiten und beratend zur Seite stehen

Klinische/r Psychologe/in

Als Klinische Psychologin oder Klinischer Psychologe beschäftigen Sie sich mit den Störungen des menschlichen Erlebens und Verhaltens und beschreiben diese mittels wissenschaftlicher Diagnostik und Klassifikation. Sie wenden anschließend vorbeugende oder therapeutische Maßnahmen an, um die psychischen Störungen zu verändern. Als Klinische/r Psychologe/in arbeiten Sie oft in interdisziplinären Teams in z. B. Kinder- oder Rehabilitationskliniken, Krankenhäusern, psychiatrischen Einrichtungen, Beratungsstellen, aber auch in Forschung und Lehre. Dank der Vielfältigkeit des Tätigkeitsfeldes sind Ihre Berufsaussichten sehr gut.

Passt zu Ihnen, wenn Sie...

- ✓ gerne anderen Menschen zuhören und ihnen helfen möchten, gesund zu werden
- ✓ keine Vorbehalte im Umgang mit psychisch beeinträchtigten Personen haben
- ✓ therapeutische Maßnahmen durchführen möchten



Psychologische/r Berater/in Personal Coach

In dieser Ausrichtung arbeiten Sie daran, die subjektive Zufriedenheit und Lebensqualität der ratsuchenden Person zu verbessern. Dabei erfolgt die Beratung/das Coaching kooperativ im Gespräch auf Augenhöhe. Mögliche Beratungsziele sind z. B. Konflikte zu lösen, belastende persönliche Situationen zu klären oder Entscheidungsschwierigkeiten zu überwinden, etwa in Beruf, Familie oder Beziehungen. Als Psychologische/r Berater/in oder Personal Coach arbeiten Sie freiberuflich, aber auch angestellt in Einrichtungen etwa zur Seelsorge, Berufs- und Studien-, Ehe- und Partnerschafts-, Erziehungs- oder auch Drogenberatung und vieles mehr. Aufgrund dieser vielfältigen Einsatzmöglichkeiten sind Ihre Berufsaussichten sehr positiv.

Passt zu Ihnen, wenn Sie...

- ✓ **Menschen in schwierigen Situationen beraten möchten**
- ✓ **gut mit Problemen anderer umgehen können**
- ✓ **anderen Menschen gegenüber einfühlsam und verschwiegen sind**

Sportpsychologe/in

In diesem Berufsfeld ist Ihr Thema der Gesundheits- und Leistungssport. Der Gesundheitssport versteht sich als Mittel, um das allgemeine Wohlbefinden zu steigern. Im Spitzensport geht es darum, die Leistungsvoraussetzungen der Sportlerinnen und Sportler zu verbessern, zu stabilisieren oder wiederherzustellen. Dabei liegen Ihre Aufgaben unter anderem in der Psychoregulation und im Stressmanagement, der persönlichen Beratung der Athletinnen und Athleten z. B. bei Verletzungen oder der Rehabilitation, darin, Trainingsformen zu vermitteln, Trainer aus- und fortzubilden oder Teams zu entwickeln. In der Regel arbeiten Sie in Sportverbänden oder an Olympiastützpunkten, aber auch eine selbstständige Tätigkeit ist möglich.

Passt zu Ihnen, wenn Sie...

- ✓ **selbst sportbegeistert sind und an Gesundheitsthemen interessiert sind**
- ✓ **andere dazu motivieren möchten, das Beste aus sich herauszuholen**
- ✓ **Lust auf die Arbeit mit Gruppen und Teams haben**



Ihre Vorteile an der PFH

- Studieren ohne NC
- Psychologie-Studiengänge vom Berufsverband Deutscher Psychologinnen und Psychologen anerkannt
- Wechsel zwischen Campus- und Fernstudium möglich

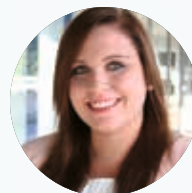
Umweltpsychologe/in

Als Umweltpsychologe/in sind Sie an Hochschulen und Forschungszentren, aber auch als selbstständige/r Berater/in tätig, um die psychischen Auswirkungen von Umwelt-Faktoren auf den Menschen zu untersuchen. So beraten Sie Einzelpersonen, Gruppen oder Unternehmen bei psychisch belastenden Auswirkungen von Emissionen wie z. B. Lärm. Auch zeigen Sie auf, was Menschen psychologisch an einer umweltverträglichen und ressourcenschonenden Lebensführung hindert. Außerdem planen Sie Studien zu Problemanalysen und umwelttherapeutischen Maßnahmen, führen diese durch und werten sie aus. Weiterhin bewerten Sie Wohn-, Stadt- und Verkehrsräume oder Naturflächen in Hinblick auf ihre psychischen Auswirkungen.

Passt zu Ihnen, wenn Sie...

- ✓ ein großes Umweltbewusstsein haben und sich mit dem Lebensraum Natur befassen
- ✓ andere Personen zu einem umweltverträglichen Lebensstil motivieren möchten
- ✓ sich für die gesellschaftlichen und psychologischen Auswirkungen technischer Entwicklungen interessieren

Bei Fragen zum Studium



Denise Brille
T. 0551 54700-500
E. fernstudium@pfh.de

Weitere Tätigkeitsfelder

Natürlich gibt es noch viele weitere Berufsfelder für Psychologinnen und Psychologen. Studienabschließer/innen sind auf dem Arbeitsmarkt gefragt, und ihnen stehen mit einem Studium viele Wege offen. Lassen Sie sich gerne unverbindlich von uns beraten.



Weitere Informationen?

Alles rund um Zugangsvoraussetzungen, Studienverlauf, Studieninhalte, Kosten und Bewerbung finden Sie in der **beiliegenden Broschüre**.

Oder gleich starten!

Dann bewerben Sie sich jetzt für Ihr Psychologiestudium unter **www.pfh.de/bewerbung**

Lehrende/r in der Aus-, Fort- und Weiterbildung

Lehre von Psychologie im Rahmen von Aus-, Fort- und Weiterbildung an Schulen, Hochschulen und anderen Bildungseinrichtungen mit z. B. Organisation von Kursen, Durchführung von Prüfungen, Studien- und Laufbahnberatung, Entwicklung von Lehr- und Lernprogrammen, Auswertung.

Palliativpsychologe/in

Beratung, Unterstützung und Entlastung von Menschen mit schweren Erkrankungen und deren Angehörigen im Hinblick auf körperliche Symptome, psychische Belastungen, spirituell-existenzielle Fragestellungen und Probleme im sozialen Umfeld.

Politische/r Psychologe/in

Beratung von Politik, Parteien, Behörden und Institutionen zu den wechselseitigen Beziehungen zwischen Individuum, Gesellschaft und Politik mit den Theorien und Methoden der Psychologie. Interdisziplinäre Zusammenarbeit vor allem mit Gesellschafts- und Wirtschaftswissenschaften.

Polizeipsychologe/in

Beratung von Polizeibehörden, -dienststellen oder -hochschulen, etwa zu Auswahl, Qualifizierung oder Betreuung von Polizeibeamtinnen und -beamten, aber auch dazu, welche psychologischen Erkenntnisse Polizeibeamtinnen und -beamten helfen, ihren Dienst zu optimieren.

Rechtspsychologe/in

Beratung an der Schnittstelle zwischen Recht und Psychologie, vor allem als Sachverständige/r im Auftrag von Gericht oder Staatsanwaltschaft. Erstellung von Gutachten z. B. im Familienrecht zu Sorge- und Umgangsrecht, im Strafrecht zu Schuldfähigkeit, im Sozialrecht zur Arbeitsunfähigkeit oder in Asylverfahren.

Schulpsychologe/in

Unterstützung und Beratung von Eltern, Schülerinnen und Schülern, Lehrkräften, pädagogischem Personal, Schulleitungen und Schulaufsicht, Kollegien und Schulklassen; Mitarbeit in Gremien und Qualitätszirkeln; Einzelfallberatungen bei Lern-, Entwicklungs- und Verhaltensproblemen von Schülerinnen und Schülern.

Supervisor/in

Berufsbezogene Beratung in Sozial-/Gesundheitsbereich, Verwaltung, Schule oder Unternehmen von Einzelpersonen, Gruppen, Teams und Organisationen. Dient dazu, die Qualität beruflicher Arbeit zu sichern und zu verbessern sowie arbeitsbezogene und personale Entwicklungsprozesse zu fördern und zu unterstützen.

Verkehrspsychologe/in

Begutachtung der Fahr- und Verkehrseignung von z. B. Kraftfahrern, Lokomotivführern, in der Luft- und Schifffahrt; Rehabilitation auffälliger Fahrzeugführer; Forschung, z. B. zum Verhalten von Menschen in Verkehrssystemen oder zu Wechselwirkungen zwischen Mensch – Fahrzeug – Umwelt; fahrrergerechte Gestaltung von Assistenzsystemen.

Wehrpsychologe/in

Beratung der Bundeswehr als zivile Person in Fragen der Personal-, Organisations-, Klinischen und Truppenpsychologie; Beratung zur Ergonomie bei Planung, Entwicklung und Erprobung von Wehrmaterial; Lehrtätigkeit.

AIRBUS

Bahlsen

BAKER TILLY
ROELFS

CLARIOS

CU
COMPOSITES
UNITED

Continental

Gothaer

ADITYA BIRLA
NOVELIS

ottobock.

pwc

SAP

T-Systems

World of
TUI

Kuratorium Airbus Operations GmbH
| Bahlsen GmbH & Co. KG | Baker
Tilly GmbH | Clarios Germany GmbH
& Co KGaA | Composites United
e.V. | Continental AG | Gothaer Ver-
sicherungen | Novelis Deutschland
GmbH | Ottobock SE & Co. KGaA |
PricewaterhouseCoopers | SAP SE |
T-Systems Business Services GmbH
| TUI AG

PFH Private Hochschule Göttingen

Weender Landstraße 3-7
37073 Göttingen

Tel. +49 [0]551 54700-500
Fax +49 [0]551 54700-190

info@pfh.de
www.pfh.de

Trägergesellschaft: Gesellschaft für praxisbezogene
Forschung und wissenschaftliche Lehre GmbH
Weender Landstraße 3-7 | 37073 Göttingen